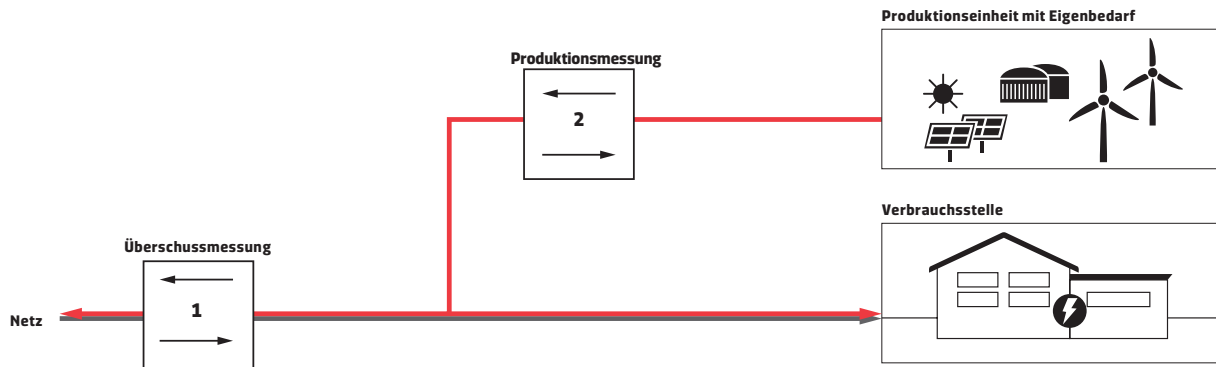


Mit Überschussmessung



Energieerzeugungsanlage (EEA) Messkonzept 3. EEA >30 kVA, mit Netto-Produktionsmessung.



Das müssen Sie wissen

Die Vorgabe des Messkonzepts erfolgt durch EWS anhand des Netzan schlusses (Netzan schlussvertrag) und der Tarifzuordnung.

Produktionsmessung (2)

Für Energieerzeugungsanlagen (EEA) mit einer Anschlussleistung >30 kVA ist eine Produktionsmessung gesetzlich vorgeschrieben (gilt auch für EEA, die nicht der Bilanzgruppe von EWS angehören).

Überschussmessung (1)

Die Einspeise- und Verbrauchsdaten basieren auf den gemessenen Lastgangdaten der Überschussmessung.

Herkunftsnachweis (HKN)

EEA >30 kVA müssen im Schweizer Herkunftsnachweissystem von Pronovo erfasst werden.

Kosten

Die Rechnungsstellung der einmaligen Installationskosten und der wiederkehrenden Kosten erfolgt nach publizierten Preisinformationen von EWS.

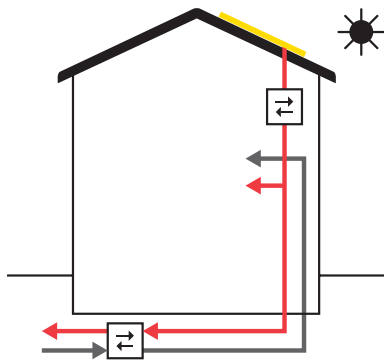
Kontakt

Weitere Informationen erhalten Sie unter
Telefon 041 818 33 38 / vertrieb@ews.ch

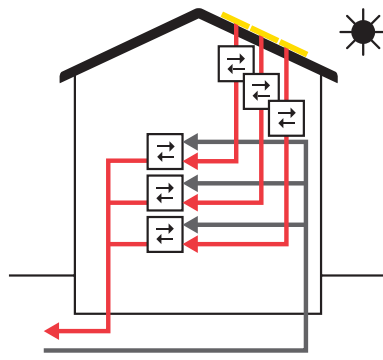
EWS AG

Gotthardstrasse 6, 6438 Ibach
041 818 33 33, info@ews.ch, ews.ch

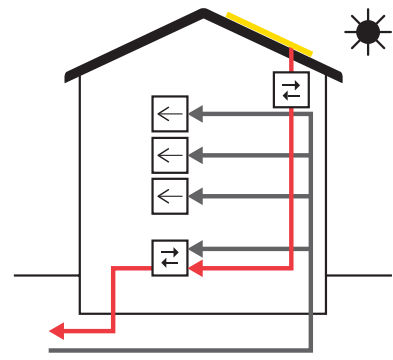
Anwendungsfall (symbolisch) mit Photovoltaikanlage



Einfamilienhaus mit EEA



Mehrfamilienhaus mit physikalisch
aufgetretener EEA



Mehrfamilienhaus mit EEA hinter Allgemeinmessung

EWS AG

Gotthardstrasse 6, 6438 Ibach
041 818 33 33, info@ews.ch, ews.ch