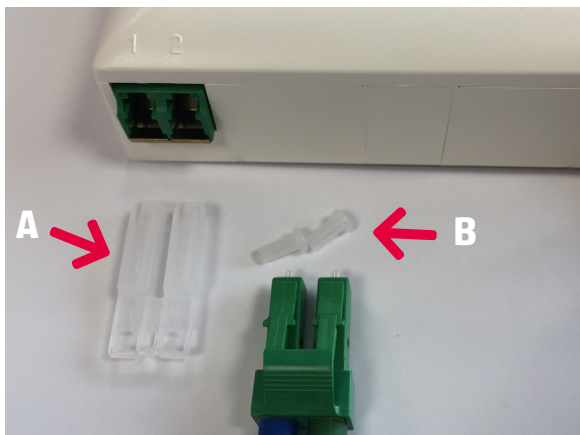


# **Anleitung Installation Modem (DRG) Platinum Bridge**

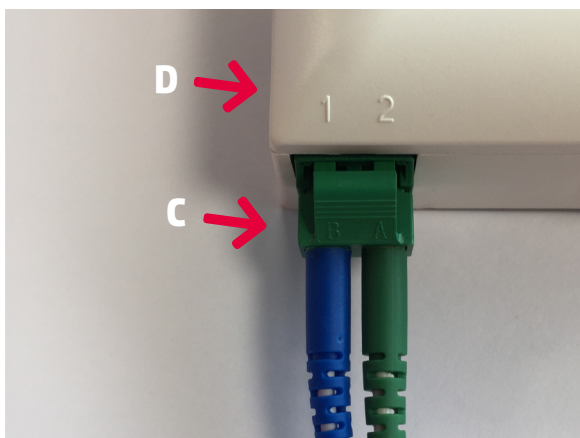
**EWS**



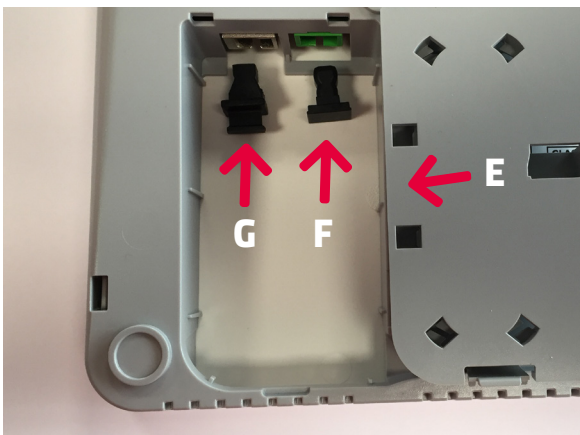
## Anleitung



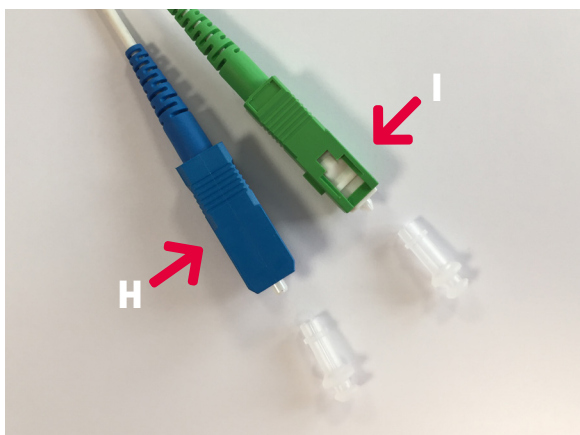
Entfernen Sie die Schutzkappen (A) an der Abdeckung der Glasfasersteckdose (OTO) und am Stecker (B) des Glasfaserkabels.



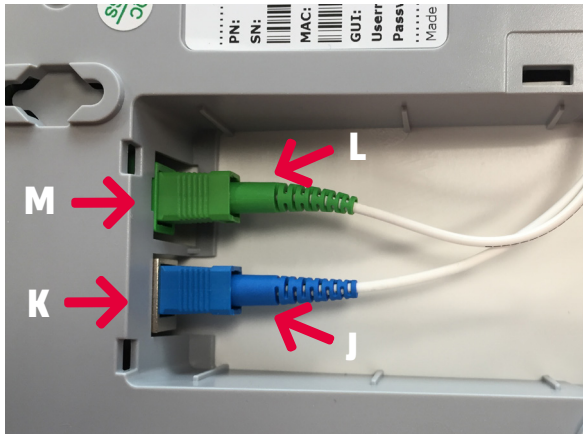
Verbinden Sie den Stecker (C) des Glasfaserkabels mit der Glasfasersteckdose (D). Wichtig, der blaue Stecker ist auf der Faser-Nummer (1) und der grüne Stecker auf der Faser-Nummer (2).



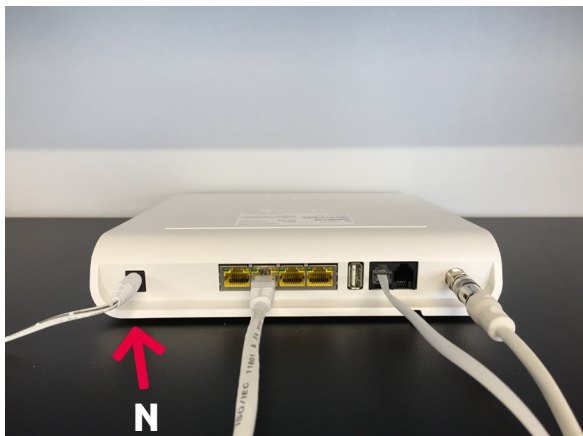
Entfernen Sie die Abdeckung (E) auf dem Modem (DRG) und die Schutzkappen auf der Buchse (F) und (G). Die grüne Buchse (F) ist nur vorhanden, falls das Modem (DRG) einen TV-Anschluss hat.



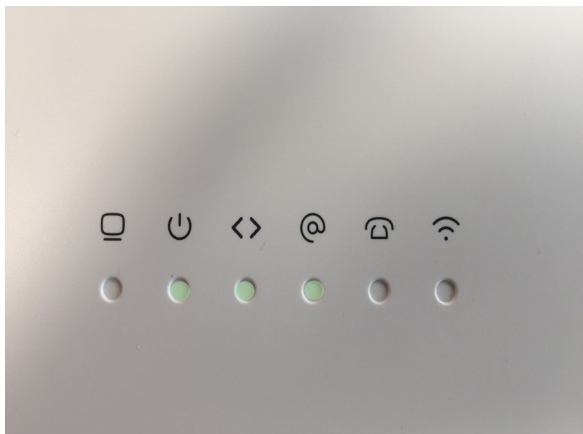
Entfernen Sie die Schutzkappen auf dem blauen Stecker (H) und dem grünen Stecker (I). Der grüne Stecker (I) wird nur benötigt sofern auch der TV-Dienst bestellt wurde.



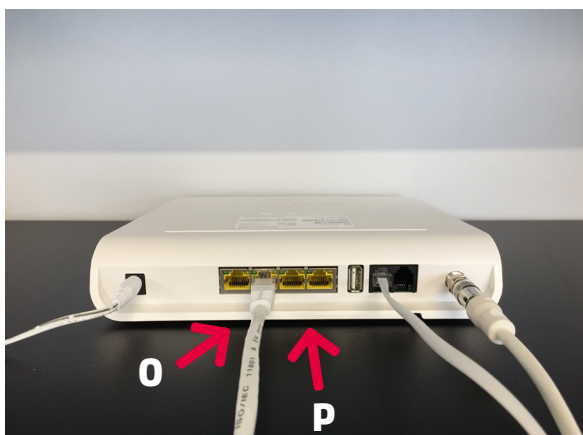
Stecken Sie das Glasfaserkabel mit dem blauen Stecker (J) in die silberne Buchse (K). Falls der Digital-TV-Dienst vorhanden ist, bitte den grünen Stecker (L) in die grüne Buchse (M) stecken.



Verbinden Sie nun das Netzteil des Modems (DRG) mit dem Stromanschluss (N).



Das Starten und die Software-Aktualisierung des Modems (DRG) kann einige Minuten dauern. Ist das Modem (DRG) im Bridge-Modus so leuchten die Anzeigen (⏏ <>) dauernd und die Anzeige (@) blinkt. Die Schnellinstallationsanleitung des Modems (Platinum) finden Sie ebenfalls auf unserer Homepage [ewsfiber.ch](http://ewsfiber.ch).



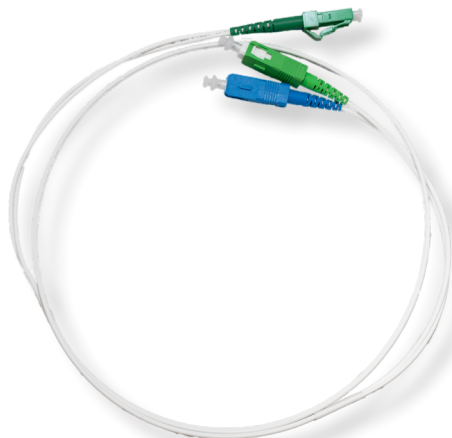
Verbinden Sie nun das weisse Ethernet-Kabel (O) mit dem Modem (DRG) gelben LAN-Anschluss (P) und Ihrem eigenem Router.



# Lieferumfang Genexis Platinum



**Modem (DRG)**



**Glasfaserkabel**

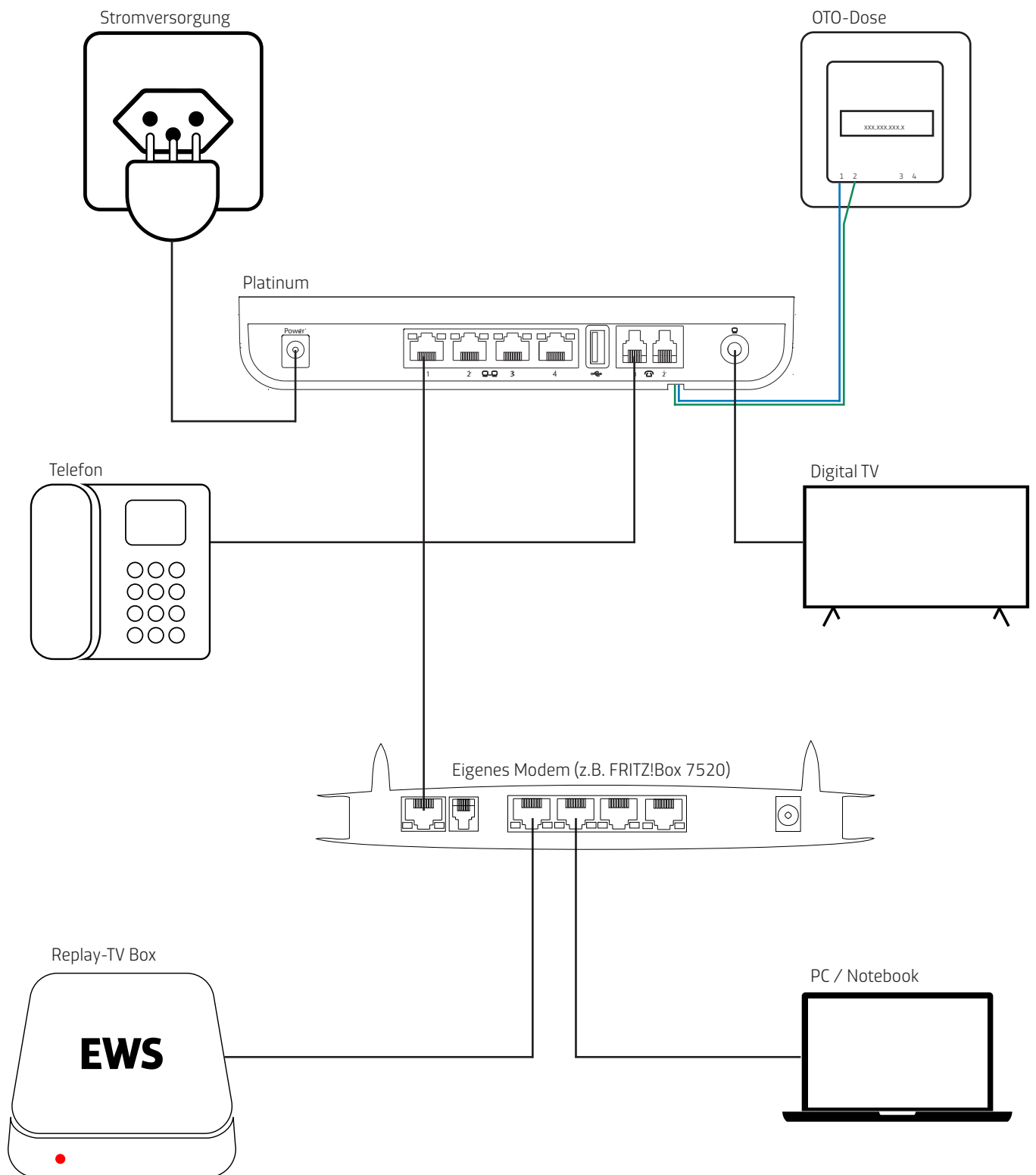


**LAN-Kabel**



**Netzteil**

# Installationsübersicht Genesis Platinum



## EWS AG

Gotthardstrasse 6, 6438 Ibach

041 818 33 30, [info@ewsfiber.ch](mailto:info@ewsfiber.ch), [ewsfiber.ch](http://ewsfiber.ch)