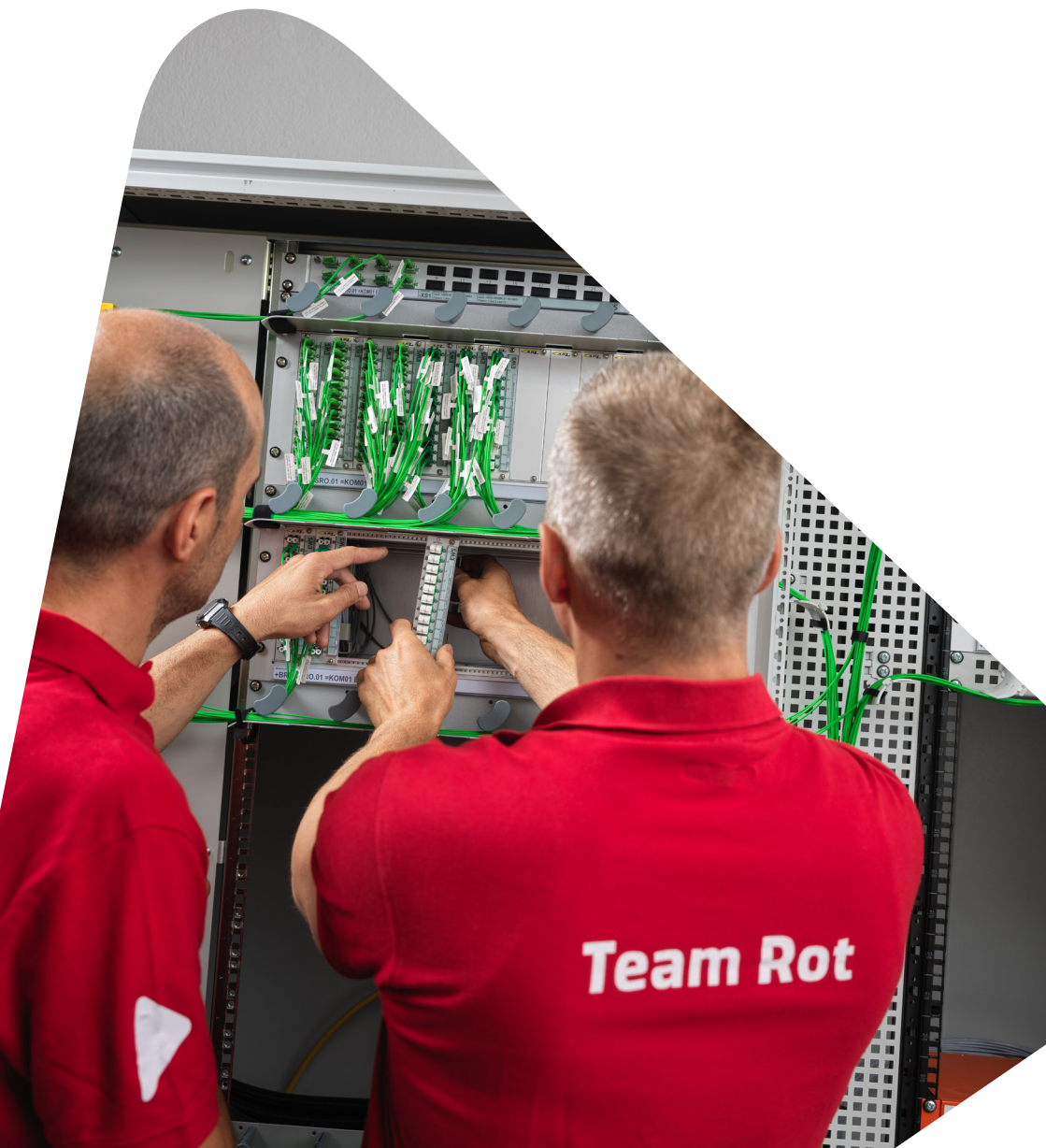


Fiber Business

Rasend schnell, sagenhaft günstig
Telefon & Internet

EWS



Die Grundlage für die Nutzung dieser Dienste bildet eine hausinterne Glasfaserleitung bis in die Wohnung. Wir offerieren die Verlegung und Montage zum Pauschalpreis von 549 Franken, exkl. MWST pro Wohneinheit (sofern die Rohranlage den Bau zulässt). Um das Gebäude / die Wohnung erschliessen zu lassen, muss ein Netzanschlussvertrag durch den Grundeigentümer unterzeichnet werden. Über das Glasfasernetz können ausschliesslich die Dienstleistungen von EWS Fiber bezogen werden.

Das Glasfasernetz wird kontinuierlich ausgebaut. Wir informieren Sie rechtzeitig über den Baubeginn in Ihrem Wohngebiet.

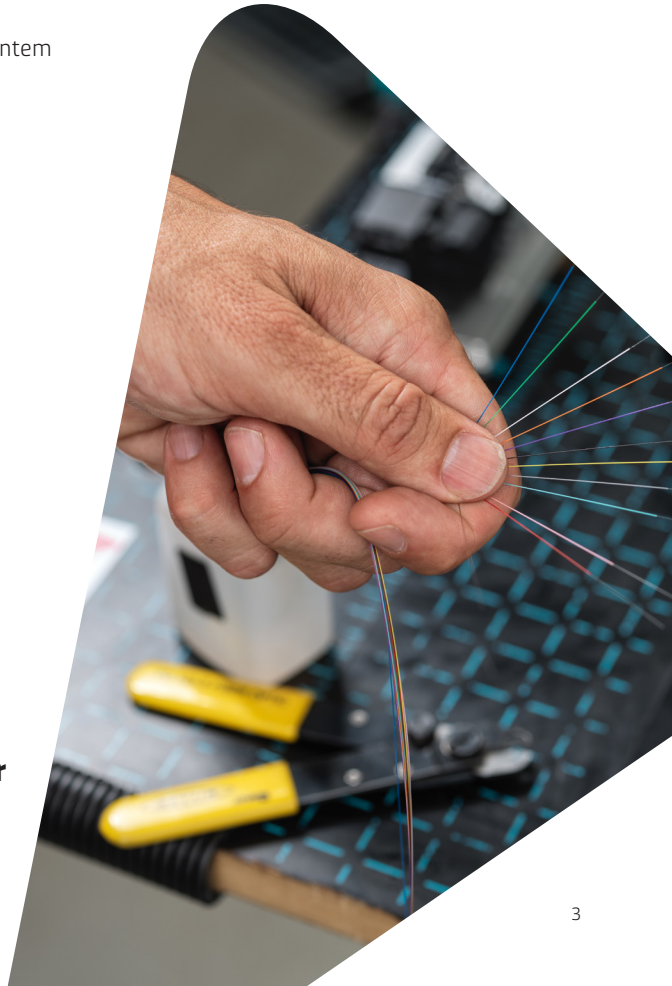
Alle Preise inkl. MWST, Änderungen vorbehalten

EWS Fiber bietet moderne und innovative Kommunikationsdienste

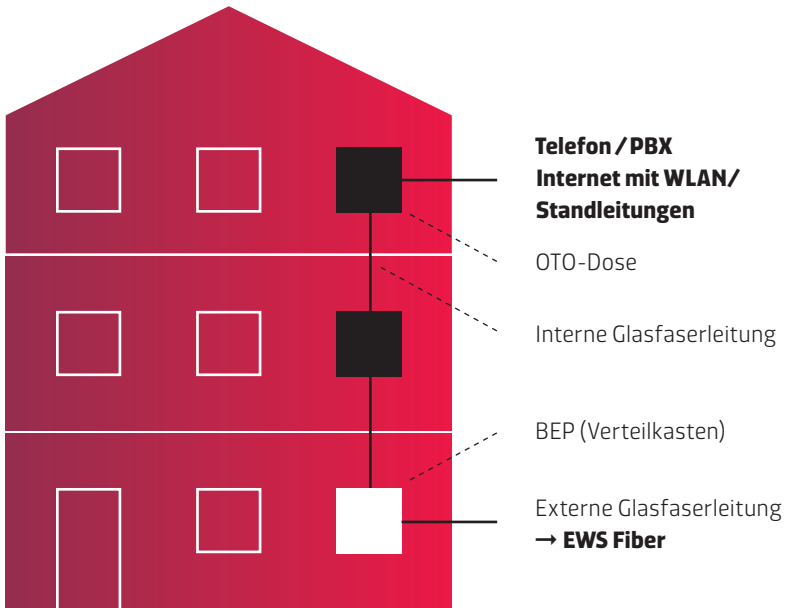
Business Kunden profitieren von

- lokalem Support
- kompetenter Beratung
- Pikettdienst 24/7
- hohe Verfügbarkeit dank Glasfasertechnologie
- super Preis-Leistungs-Verhältnis
- schnelle, symmetrische Internetgeschwindigkeiten
- flexible Telefonlösungen dank neuester VoIP-Technologie
- hohe Verfügbarkeit dank redundantem Netzbau

**«Qualitätssicherung
einfach gemacht –
Umrüsten auf EWS Fiber
Business.»**



Gebäudeerschliessung



Das Glasfaserkabel wird bis zum Übergabepunkt im Gebäude verlegt (BEP). Der Installateur zieht das Kabel vom Übergabepunkt bis zum Standort des Modems. Dort endet der Anschluss mit einer OTO-Dose, an der das Modem (DRG) angeschlossen wird. Das Modem ist mit den Anschlüssen für zwei analoge Telefongeräte, 4 LAN-Anschlüssen, WLAN sowie den Anschluss für TV-Coaxialkabel ausgerüstet.

Internet

Business		Home-Office Rabatt*
Business 50/50 Mbit/s	80 CHF/Monat	10 %*
Business 100/100 Mbit/s	105 CHF/Monat	20 %*
Business 250/250 Mbit/s	155 CHF/Monat	30 %*
Business 500/500 Mbit/s	265 CHF/Monat	40 %*
Business 1/1 Gbit/s	365 CHF/Monat	50 %*

Service Level Agreement (SLA)	Internet Plus (SLA Plus)	Home-Office* (SLA Standard)
Supportzeiten	24/7	Öffnungszeiten
MTTR (Mean Time to Repair)	12 h	Öffnungszeiten
Pikettdienst	24/7	–
Bandbreitennutzung	uneingeschränkt	fair use**

* Der Home-Office Rabatt ist verfügbar für Anschlüsse in privaten Räumlichkeiten, die zu privaten und geschäftlichen Zwecken genutzt werden. Zu beachten ist dabei die «fair use» Klausel, welche die Bandbreitennutzung einschränkt (z.B. kein Serverbetrieb).

** Der übliche private Gebrauch gemäss Vertrag und den dazu geltenden AGBs.

IP-Adressen

Beim Internet Business ist jeweils eine fixe IP-Adresse inbegriffen. Falls weitere IP-Adressen gewünscht werden, können diese nach Belieben bestellt werden.

Anzahl

Einzelne	10 CHF / Monat (exkl. MWST)
8er-Paket (5 nutzbar)	40 CHF / Monat (exkl. MWST)
16er-Paket (13 nutzbar)	60 CHF / Monat (exkl. MWST)
32er-Paket (29 nutzbar)	80 CHF / Monat (exkl. MWST)
64er-Paket (61 nutzbar)	105 CHF / Monat (exkl. MWST)

Wird zum Beispiel lokal einen eigenen Mailserver betrieben, so sollte beim Internetanbieter einen Reverse-DNS-Eintrag angelegt werden. Die meisten Mailserver akzeptieren eingehende E-Mails nur dann, wenn die IP-Adresse des Senders über einen gültigen Reverse-DNS-Eintrag verfügt.

Reverse DNS (PTR)	à 250 CHF einmalig
-------------------	--------------------

Provider Independent (PI) IP-Adressen werden direkt an einen Endnutzer vergeben. Somit besteht die Möglichkeit einen Internet-Anbieter zu wechseln, ohne die zugewiesenen IP-Adressen ändern zu müssen.

Routing von Provider Independent Adressen	107.70 CHF / Monat
---	--------------------



Telefon

Basic

Beim Telefon Basic wandeln wir Ihnen die neueste VoIP-Technologie in einen analogen Telefonanschluss auf unserem Modem um. So können Sie Ihre bestehende analoge Hausinstallation und die analogen Telefongeräte weiterhin nutzen. Funktionen wie Fax to E-Mail, Umleitungen und Voice Box stehen kostenlos zur Verfügung.

1 Rufnummer	5 CHF/Monat
-------------	-------------

2 Rufnummern	10 CHF/Monat
--------------	--------------

Plus

Mit einem Telefon Plus-Anschluss sind Sie in der Lage, die grossen Vorteile der VoIP-Technologie wie freie Endgerätewahl, Mobilität und Kostenoptimierung vollumfänglich zu nutzen. Mit der Rufnummernaufschaltung als Trunk können Sie Ihre Telefonanlage direkt über VoIP verbinden.

1 Rufnummer	5 CHF/Monat
-------------	-------------

3 Rufnummern	10 CHF/Monat
--------------	--------------

5 Rufnummern	15 CHF/Monat
--------------	--------------

10 Rufnummern	20 CHF/Monat
---------------	--------------

100 Rufnummern	70 CHF/Monat
----------------	--------------

Festnetz-Pakete

Paket

CH (1'000 Min. CH-Festnetz + 100 Min. CH-Mobilnetz)	12 CHF/Monat
Global (1'000 Min. Global-Festnetz + 100 Min. CH-Mobilnetz)	17 CHF/Monat
Global Plus (1'500 Min. Global-Festnetz + 150 Min. CH-Mobilnetz)	29 CHF/Monat
Business* (2'000 Min. Global-Festnetz + 500 Min. CH-Mobilnetz)	59 CHF/Monat

* Auf zwei Kanäle beschränkt.

Facts

- unbegrenzte Anzahl Telefonkanäle nutzbar
- kein Telefongrundanschluss notwendig
- eine Flatrate für alle Nummern
- neueste VoIP-Technologie / auch als Trunk verfügbar für Telefonanlagen
- kostenlose Leistungsmerkmale wie Fax to E-Mail, VM-Box, auto attendant usw.

Die Telefondienstleistung kann nur in Kombination mit einem weiteren Produkt bestellt werden. Die Flatrates sind auf ein Volumen und Ländergruppen begrenzt. Mehr Informationen zu unseren Produkten finden Sie unter ewsfiber.ch



Cloud Call

einzelne Accounts	8.90 CHF/Monat (exkl. MWST)
ab 10 Accounts	7.90 CHF/Monat (exkl. MWST)
ab 25 Accounts	6.90 CHF/Monat (exkl. MWST)

Facts

- eine umfassende Kommunikationslösung, zugeschnitten auf die spezifischen Bedürfnisse von Schweizer Unternehmen
 - eine professionelle, massgeschneiderte Lösung, basierend auf der zuverlässigen VoIP-Technologie
 - sämtliche Kernmerkmale einer modernen Telefonanlage ohne hohe Investitionskosten
- für eine physische Telefonanlage
- einfache Administration über das Internet
 - automatisch immer den neusten Stand der Technik
 - kostenlose Telefonie innerhalb Ihres Unternehmens (national und international)
 - 100 Prozent Schweizer Qualität – von der Entwicklung bis zum Rechenzentrum.

VPN Connect



Mit VPN Connect können Sie Ihre Standorte im Versorgungsgebiet von EWS Fiber optimal vernetzen. Ihre Daten werden dabei nicht wie bei anderen Lösungen durchs Internet, sondern direkt von Standort A nach Standort B transportiert.

Mit dieser Lösung kann beispielsweise ein Mitarbeiter von zu Hause aus mit seinem Computer Zugriff auf das Firmennetz erlangen.

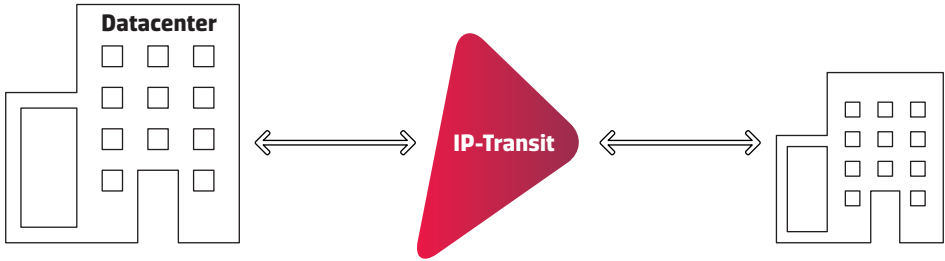
Mindestvertragsdauer VPN Connect 12 Monate; 24 Monate (3%); 36 Monate (5 %)

Dank unserer unabhängigen Infrastruktur und der vollen Kontrolle über den Signalweg garantieren wir Ihren Firmennetze eine überragende Qualität, Sicherheit und höchste Verfügbarkeit.

Der Einsatz von State-of-the-Art-Technologien sorgt dafür, dass wir Ihnen genau die Performance bieten können, die Sie benötigen. Um einen sicheren Betrieb der Leitungen zu gewährleisten, werden die Knotenpunkte des Netzes rund um die Uhr überwacht. Für die Verbindung über VPN Connect brauchen Sie keinen eigenen Techniker zu beauftragen. Es wird mitgeteilt, an welchem Port des Glasfaser-Datennetzes die VPN Connect Verbindung aufgeschaltet ist. Sie können nun die einzelnen Netzwerkkabel einstecken und die Verbindung steht – wie ein langes LAN Kabel von Standort zu Standort.

Gerne unterbreiten wir Ihnen ein persönliches Angebot.

Standleitungen



Mit IP-Transit EWS Fiber bekommen Sie Ihre eigene Datacenter Anbindung direkt zu Ihnen geliefert.

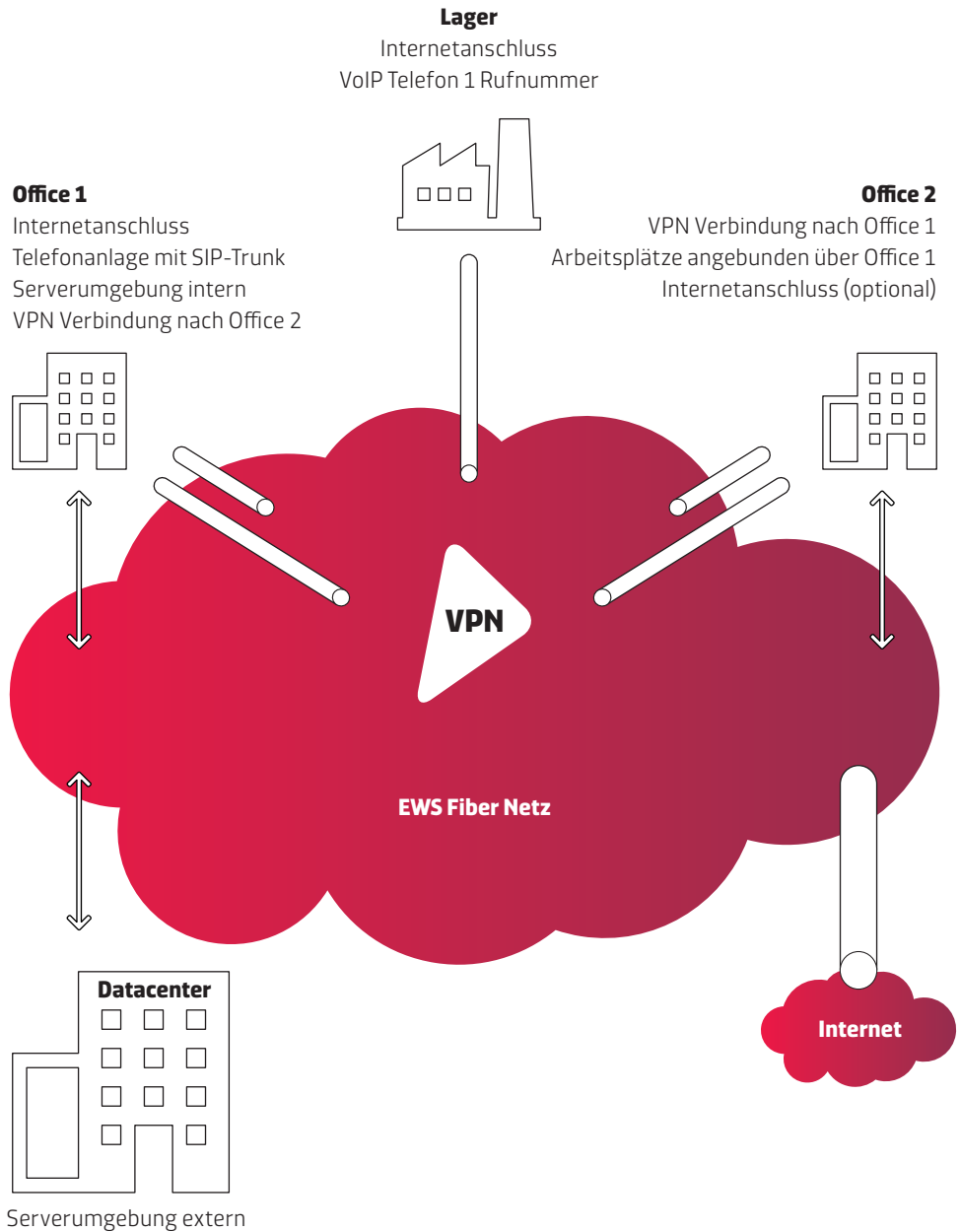
IP-Transit 1 Gbit/s	Preis auf Anfrage
IP-Transit 10 Gbit/s	Preis auf Anfrage

Dark Fiber

Wenn Sie Ihre verschiedenen Firmenstandorte mittels selbst gemanagtem Services auf Glasfaserkabel verbinden möchten, kann Ihnen EWS Fiber die benötigten Verbindungen auf Layer 1 mittels Dark Fiber zur Verfügung stellen.

Über die Any-to-Any-Vernetzung von EWS Fiber können Sie Ihr Firmennetz nach eigenen IT Richtlinien individuell aufbauen. Höchste Verfügbarkeit kann über eine redundante Anbindung und erhöhter SLA optimiert werden.

Praxisbeispiel



Anmeldung und Ablauf

Bei einem Anbieterwechsel zu EWS Fiber sollten folgende Punkte beachtet werden:

- Vergessen Sie nicht, die Kündigungsfristen bei Ihrem jetzigen Provider zu prüfen.
- Künden Sie erst, wenn wir Ihnen den Aufschalttermin definitiv bestätigt haben.
- Das Internet sowie das TV-Abo müssen Sie selber kündigen, Kündigungsvorlagen stellen wir Ihnen gerne zur Verfügung.
- Mit dem Portierungsformular kann die bestehende Rufnummer übernommen werden.
- Damit die Übernahme möglich ist, darf die Nummer im Vorhinein nicht gekündigt werden.

Wenn Sie Interesse an einem Glasfaseranschluss und den Fiber Dienstleistungen haben, können Sie uns gerne die entsprechenden Verträge zustellen.

Auf ewsfiber.ch finden Sie alle Verträge und weitere nützliche Informationen. Gerne können Sie uns bei Fragen telefonisch 041 818 33 30 oder per E-Mail info@ewsfiber.ch kontaktieren.





EWS AG

Gotthardstrasse 6, 6438 Ibach

041 818 33 30, info@ewsfiber.ch, ewsfiber.ch