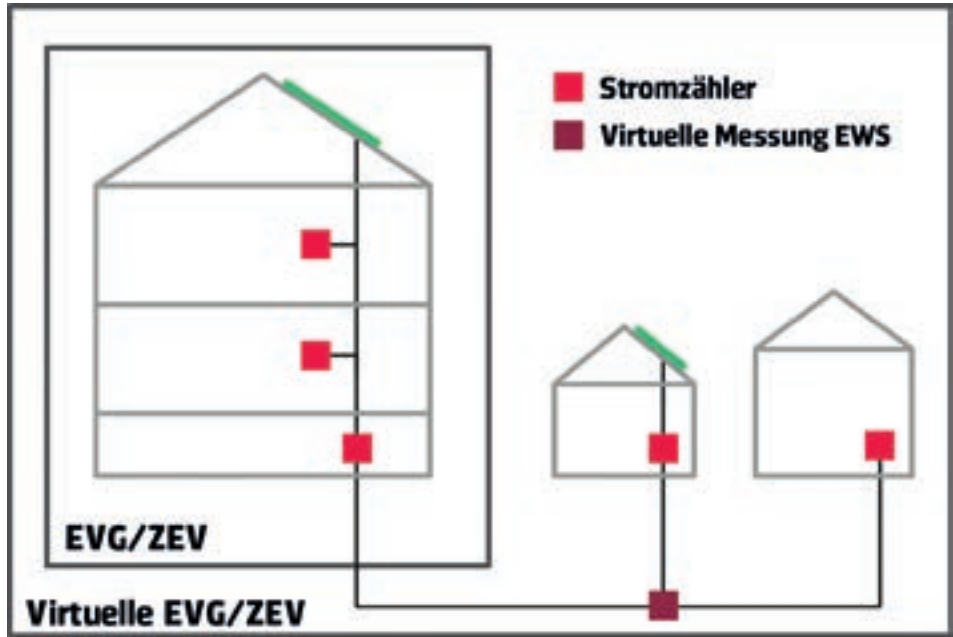


# Solarstrom gemeinsam nutzen

Seit Anfang Jahr ist es in der Schweiz möglich, den selbst produzierten Solarstrom mit den Nachbarliegenschaften zu teilen – ganz ohne Umbauten. Voraussetzung ist lediglich, dass alle Beteiligten denselben Netzverknüpfungspunkt nutzen und die Produktionsleistung mindestens 10 Prozent der kumulierten Anschlussleistungen beträgt.

EWS möchte den Zugang zu lokal produzierter Sonnenenergie erweitern und bietet ihren Kund\*innen zwei neue Modelle an: Mit der virtuellen Eigenverbrauchsgemeinschaft vEVG Deluxe oder dem virtuellen Zusammenschluss zum Eigenverbrauch



vZEV können Sie Ihren lokal erzeugten Strom unkompliziert mit anderen teilen. So profitieren Sie und Ihre Nachbar\*innen von niedrigeren Energiekosten und einer effizienten Nutzung erneuerbarer Energie.

### Ihre Vorteile:

- Gemeinsame Nutzung von Solarstrom: Teilen Sie überschüssige Energie mit Nachbarliegenschaften, Gewerbebauten oder Landwirtschaftsbetrieben.
- Keine Umbauten nötig: Die Messdaten werden virtuell zusammengeführt – ohne Umbau der Netzanschlüsse oder zusätzliche Infrastruktur.
- Sorglos-Paket von EWS: Wir übernehmen die Abrechnung, Messung und Organisation, sodass Sie sich um nichts kümmern müssen.

Sind Sie interessiert? Dann füllen Sie bitte unser Formular «Erstauskunft» auf unserer Webseite aus und wir prüfen die Möglichkeiten in Ihrer Nachbarschaft.



Zur Webseite

# Frühlingsaktion Elektrogeräte

Aktion gültig bis 30. Juni 2025



89.00

**Weber Home HD104 Hotdog Gerät C-21246**

- Brotspitzen 4 Stk.
- Anzahl Würstchen 14 Stk.
- Temperaturbereich 30–100 °C
- Leistungsaufnahme 600 W
- Aussenmasse (HxBxT): 45 x 30.5 x 36 cm



99.00

**Air Fryer Series 5 HAF5P 021**

- 5 Liter
- 6 Programme
- Temperaturregelung 80–200 °C
- Leistung 1'500 W
- Aussenmasse (HxBxT): 27 x 36.6 x 32.2 cm



33.00

**Air Fresh Mini Lufterfrischer S-10301366**

- Leistung: 3.5 W
- Aufladbar via USB
- Masse: 7.6 x 16.6 x 5.5 cm
- 3 Ventilationsstufen mit zuschaltbarer Vernebelung
- Wassertank: 15 ml (mit Indikator)



89.00

**Eiswürfelmaschine EW12B Weber Home C-108717**

- 12 kg in 24 h
- kein Wasseranschluss
- Aussenmasse (HxBxT) 29 x 22.2 x 29.4 cm
- Gewicht 6.2 kg

**EWS AG**  
Gotthardstrasse 6, 6438 Ibach  
041 818 33 33, info@ews.ch, ews.ch

Über 14'000 Artikel in  
unserem Webshop



# EWS

Journal 1 | 2025



[ews.ch/teamrot](https://ews.ch/teamrot)





# Editorial

Liebe Kundinnen und Kunden

Die Energiebranche befindet sich in einer spannenden Phase. Die Klimaziele, steigende Kundenbedürfnisse und neue Technologien verändern unseren Alltag – und somit auch die Arbeit bei EWS. Genau in dieser Dynamik liegt die Chance, gemeinsam etwas zu bewegen. In meiner neuen Rolle als CEO möchte ich die Energiezukunft mit Ihnen, mit unseren Partner\*innen und unserem Team Rot mitgestalten. Einige innovative Projekte stellen wir Ihnen in diesem Journal vor.

**Solarstrom clever teilen:** Mit unseren neuen Angeboten vEVG Deluxe und vZEV können Sie Ihren selbst produzierten Strom neu auch virtuell mit Ihren Nachbarliegenschaften teilen – ganz ohne Umbauten. So wird erneuerbare Energie effizienter genutzt und günstiger für die Konsument\*innen.

**Mehr Versorgungssicherheit in Gersau:** Mit einem neuen Erdkabel zwischen Brunnen und Gersau sorgen wir für eine deutlich höhere Netzstabilität. Die Bauarbeiten sind im Gang und wir bitten Sie um Verständnis für die eingeschränkte Verkehrsführung während der Bauarbeiten.

**Photovoltaik an der Fassade:** Wenn die Dachfläche nicht ausreicht oder gestalterische Wünsche bestehen, bietet die Fassade eine clevere Alternative für eine Solaranlage. Wir zeigen, wie moderne Solarmodule auch in senkrechter Position effizient Strom erzeugen – gerade im Winter.

**Studium und Beruf verbinden:** Mit dem praxisintegrierten Bachelorstudium PiBS bieten wir jungen Maturand\*innen einen attraktiven Start ins Berufsleben. Das Studium an der HSLU und die Mitarbeit bei EWS gehen dabei Hand in Hand – mit Lohn, Perspektiven und Sinn.

Diese Projekte zeigen, wofür EWS steht: für Innovation mit Bodenhaftung, für Fortschritt mit Herz, für Teamgeist und Verantwortungsbewusstsein.

Ich danke Ihnen herzlich für Ihr Vertrauen.

Roman Iten  
Vorsitzender der Geschäftsleitung

«In der Veränderung liegt die Chance, gemeinsam etwas zu bewegen.»

## Infoabend Gebäudesanierung

Entdecken Sie die zukunftsweisenden und nachhaltigen Energielösungen von EWS. An unserer Informationsveranstaltung erfahren Sie, wie Sie mit einer energetischen Gebäudesanierung Ihren Energieverbrauch senken, den Wohnkomfort steigern und einen aktiven Beitrag zum Klimaschutz leisten. Zudem profitieren Eigentümer\*innen und Bewohner\*innen von erheblichen finanziellen Einsparungen.

Am **Dienstag, 24. Juni 2025**, begrünnen wir Sie **ab 18.30 Uhr am EWS-Hauptsitz in Ibach** zum Infoanlass über energetische Gebäudesanierungen. Anschliessend laden wir Sie zu einem Apéro ein.

Nutzen Sie die Gelegenheit, sich über nachhaltige Energielösungen und deren konkrete Vorteile zu informieren. Unsere Expert\*innen vom Team Rot präsentieren praxisnahe Beispiele und erfolgreiche Projekte. Wir zeigen Ihnen, wie umweltfreundliche Technologien effektiv eingesetzt werden können.

Anmeldung und weitere Infos



## Photovoltaik an der Fassade – clever genutzte Fläche mit Mehrwert

Photovoltaikanlagen müssen nicht zwingend aufs Dach. Auch Fassadenflächen eignen sich hervorragend, um Sonnenstrom zu erzeugen – besonders in den Wintermonaten, wenn die Sonne tief steht. Dank neuer Modultechnologien lassen sich Solarpanels heute senkrecht montieren – in verschiedenen Farben und Formaten, passend zur Architektur.



## Höhere Versorgungssicherheit für Gersau

Damit der Bezirk Gersau auch in Zukunft zuverlässig mit Energie versorgt wird, ersetzt EWS die bestehende Freileitung zwischen Brunnen und Gersau durch ein neues Erdkabel. Auf einer Länge von 2'500 Metern verlegen wir zwischen den Trafostationen Brünischart und Rüteli ein modernes Kabeltrasse unterhalb der Kantonsstrasse.

Die heutige Freileitung führt durch ein Waldstück und wurde in der Vergangenheit immer wieder durch umgestürzte Bäume beschädigt – dies hatte Stromunterbrüche zur Folge. Mit der neuen unterirdischen Stromleitung erhöhen wir die Versorgungssicherheit für unsere Kundinnen und Kunden im Bezirk Gersau deutlich.

### Bauzeit mit Verkehrsführung

Die Bauarbeiten sind bereits im Gang und dauern bis November 2025. Wäh-

rend dieser Zeit wird der Verkehr auf der Gersauerstrasse einspurig mit Rotlicht geregelt. Fussgängerinnen und Fussgänger sowie Fahrzeuge können die Baustelle auf der jeweiligen Seite passieren.

Wir bitten Sie um Verständnis – und freuen uns, die Energieversorgung in Gersau weiterhin zukunftssicher zu gewährleisten.



Mehr Infos zum Bauprojekt



## Studium und Praxis kombinieren

Das praxisintegrierte Bachelorstudium PiBS bietet jungen Maturand\*innen die Möglichkeit, eine Ausbildung an der Hochschule Luzern (HSLU) mit wertvoller Praxiserfahrung in zukunftsgerichteten Unternehmen zu verbinden. Als offizielle Praxispartnerin gibt EWS jungen, motivierten Menschen die Chance, in einer innovativen Branche beruflich Fuss zu fassen.

Während vier Jahren holen sich die Studierenden im Team Rot das praktische Rüstzeug und studieren parallel – mit Lohn und besten Karriereperspektiven. So gelingt ein idealer Start ins Berufsleben in einem zukunftsorientierten Umfeld. Das PiBS-Studium richtet sich an motivierte Maturand\*innen mit einem Flair für Technik, Informatik, Wirtschaft oder Kommunikation.



ews.ch/pibs



Zum Beitrag